



FICHE TECHNIQUE

« Attendre à danser » - Cie LA FRAPPEE Production Collectif Mobil Casbah

Synopsis : Claquettes aux pieds, entre reproches, aveux et confidences, les deux quarantenaires règlent leurs comptes en public. Dans un monde où l'eau est précieuse, elles questionnent leurs propres engagements.

CONDITIONS DE JEU

Montage / préparation : *minimum 3 heures* / Démontage : 1h

Durée : 30 minutes

Jauge : environ 150 personnes tout public

Configuration : public assis

3 représentations par jour maximum

CONDITIONS TECHNIQUES

Dispositifs technique son

- > Prévoir la mise à disposition d'un système de sonorisation de qualité professionnelle adapté au volume de l'espace de jeu comprenant 2 points de diffusion en façade et une table de mixage (avec égalisation 32 bandes). Nous pouvons éventuellement fournir le système son mais il faudra compter un défraiement supplémentaire.
- > La diffusion sera installée et fonctionnelle à l'heure de notre arrivée.
- > Le spectacle est sonorisé avec deux micros cravates HF (micros fournis avec les câbles XLR micros/console).

- > Pour la régie :
 - > Une arrivée électrique 16A ainsi qu'une multiprise.
 - > Une table de minimum 1m x 1m, une chaise, et un parasol si régie située en plein soleil.

- > La régie sera placée idéalement face à la scène, aux 2/3 de la profondeur de l'espace publique.

Dispositifs technique lumière

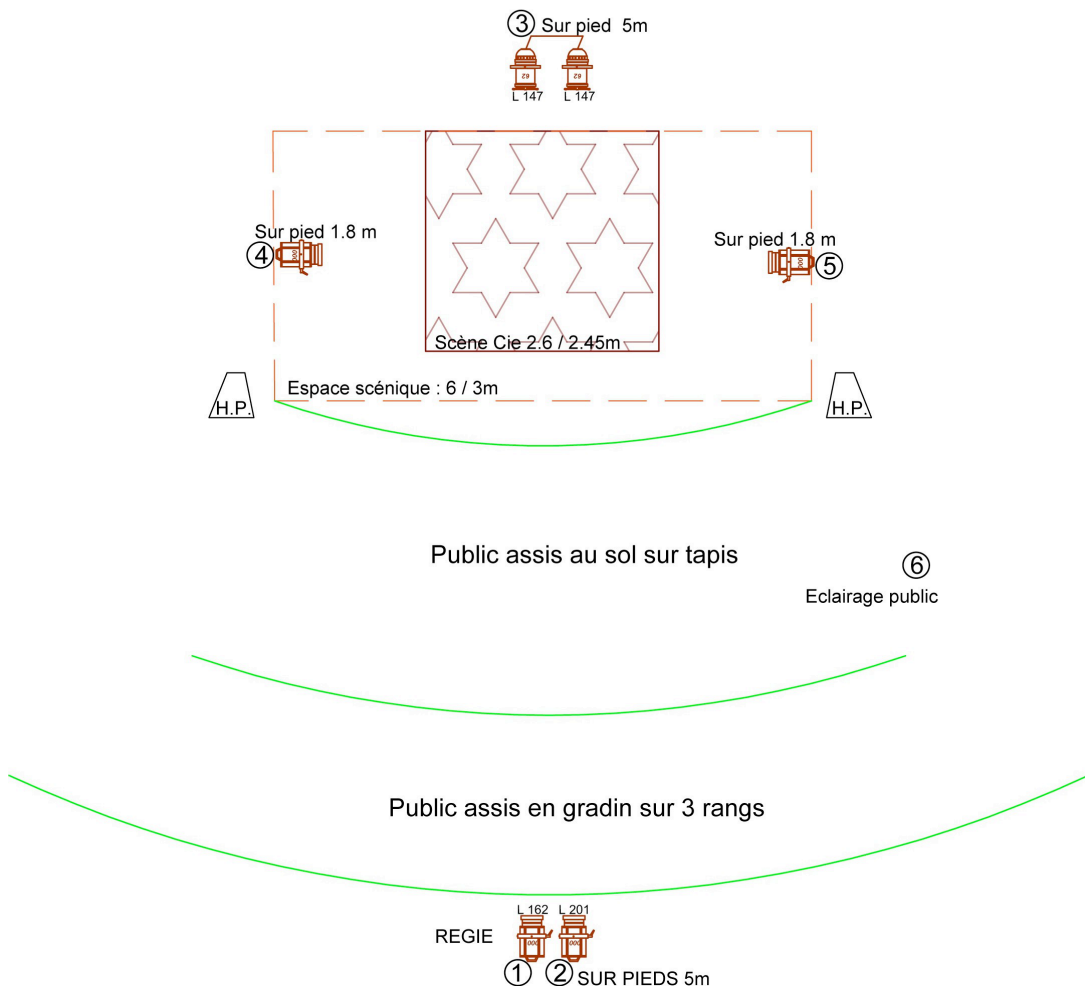
Pour les représentations nocturnes ou en salle, prévoir un plan de feu simple. (cf plan d'implantation) A vous de fournir gradateurs, console, projecteurs, kit câblage et un moyen d'accès pour les réglages.

Espace scénique

- > Si représentation en extérieur, **merci de choisir un lieu intimiste et ombragé à l'abri des nuisances sonores.**
- > Le sol devra être stable (pente admissible 3%)
- > Prévoir assise public en gradin. 2 rangs d'assises de même hauteur maximum. (cf plan d'implantation)
- > Nous apprécions que des parents se glissent au milieu des premiers rangs d'enfants !
- > Merci de prêter attention à la qualité du fond de scène et penser à placer l'espace scénique face au soleil
- > Nous sommes autonomes sur le montage de notre décors
- > Le spectacle se termine sous une pluie artificielle, merci de prévoir un point d'eau pour remplir nos brumisateurs, ainsi qu'une serpillère pour le démontage.

(Et surtout n'hésitez pas à venir vers nous si vous n'êtes pas en mesure de remplir toutes ces contraintes)

Plan d'implantation



Le planning type (pour représentation en soirée)

HORAIRES	TACHES	PERSONNEL
J-1	Arrivée équipe selon distance et heure de jeu	
Jour de jeu		
15h/16h	Montage scénographie	1 technicien son (montage)
16h/17h	Raccord plateau, balance son (et focus lumière)	1 technicien son
18h	Représentation	1 technicien d'accueil qualifié (astreinte élec)
19h	Démontage scénographie (durée : 30min)	
J+1	Départ équipe selon distance	

>> Ces timings seront à préciser ensemble <<

CONDITIONS TECHNIQUES

4 personnes en tournée :

Les comédiennes danseuses : Anne-Sophie CHAMPAIN, Fanny BIRON

Le régisseur son : Romain MARTINET

La chargé de Production/Diffusion : Julos GUILBAUD

- > Nous apprécions les repas cuisinés avec des produits de saisons.
- > Une des comédiennes est végétarienne et allergique aux crevettes et aux crabes.
- > Prévoir un espace loge pour 3 personnes avec toilettes et douche (si possible).
- > Prévoir un emplacement pour une voiture et une petite remorque.

CONTACTS

Contact technique : Romain Martinet 06.50.18.13.98 / martinet.romain91@gmail.com

Contact tournée : Julos Guilbaud 07 50 96 35 59 / julos.prod.diffusion@gmail.com

Contact administration : Anaïs Le Carvenec 02 53 97 54 92 / administration@mobilcasbah.fr

A bientôt !